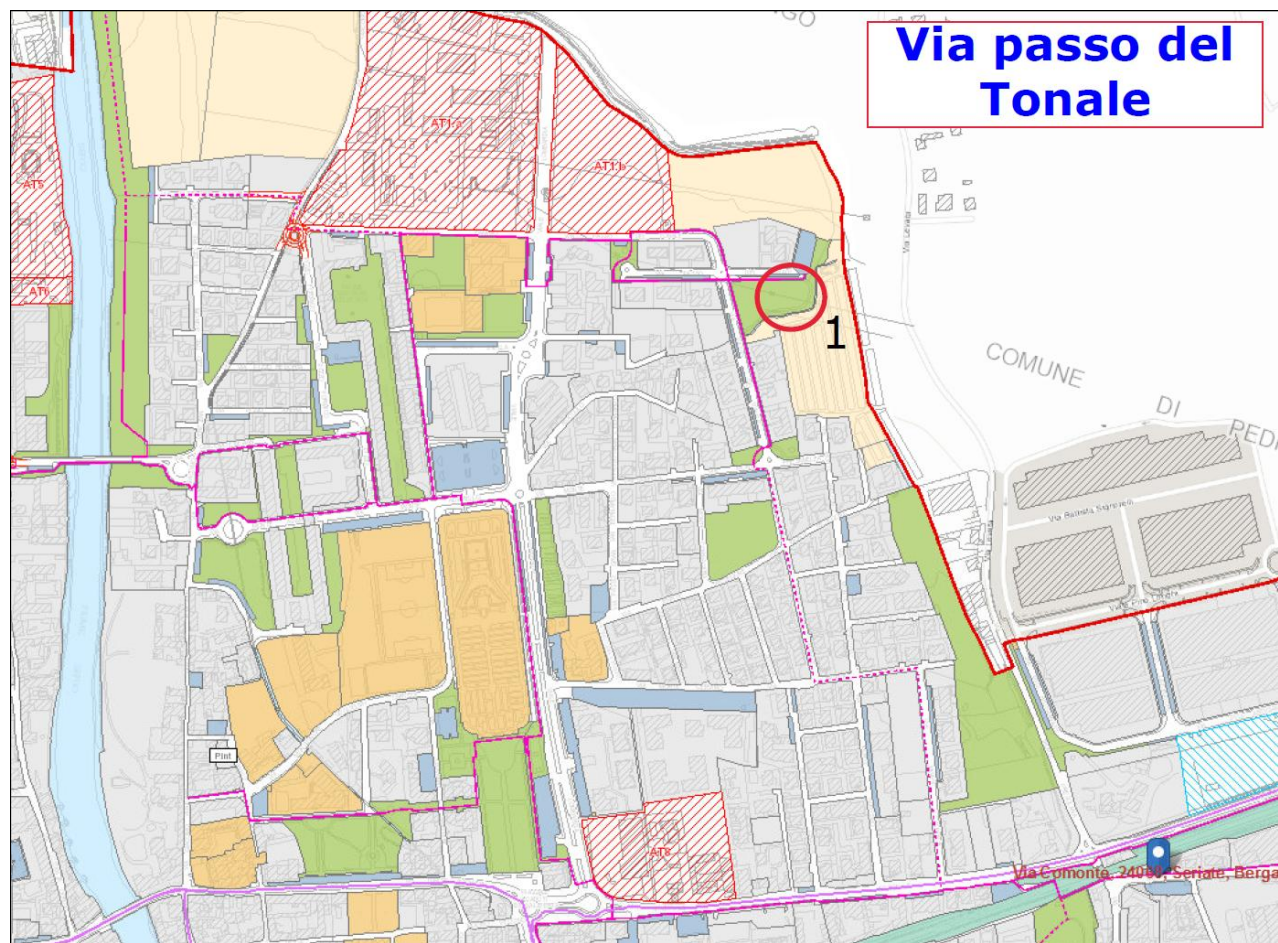
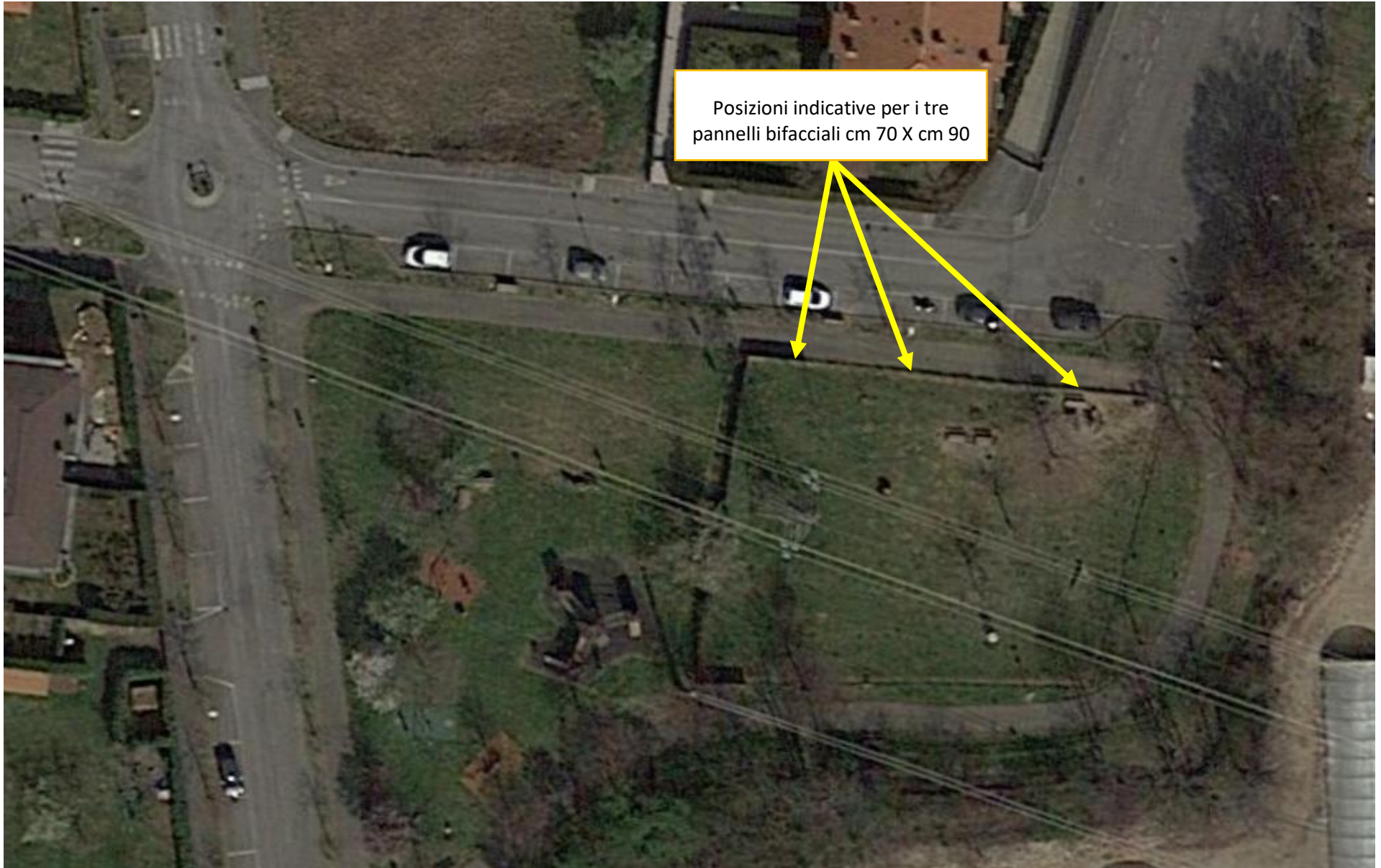


1 – Via Passo del Tonale



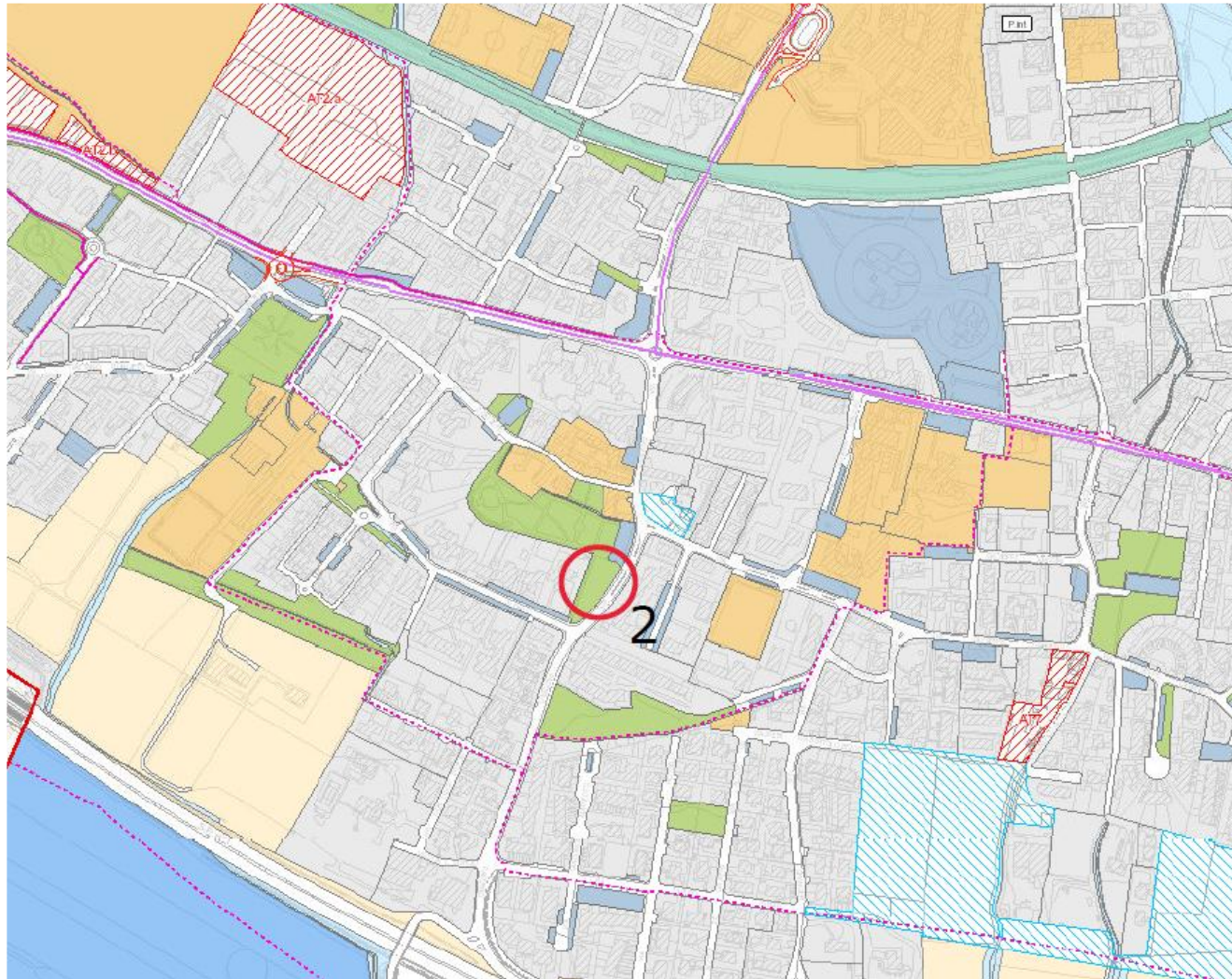
In Via passo del Tonale, è presente un'area recintata e attrezzata di oltre 1200 m<sup>2</sup> che risponde alle attese e alle esigenze dei residenti, punto di riferimento per tutti i residenti del quartiere "Luce". A fianco, verso occidente trovasi un grande parco pubblico attrezzato, mentre a nord vi è una grande area parcheggio.

Posizioni indicative per i tre  
pannelli bifacciali cm 70 X cm 90

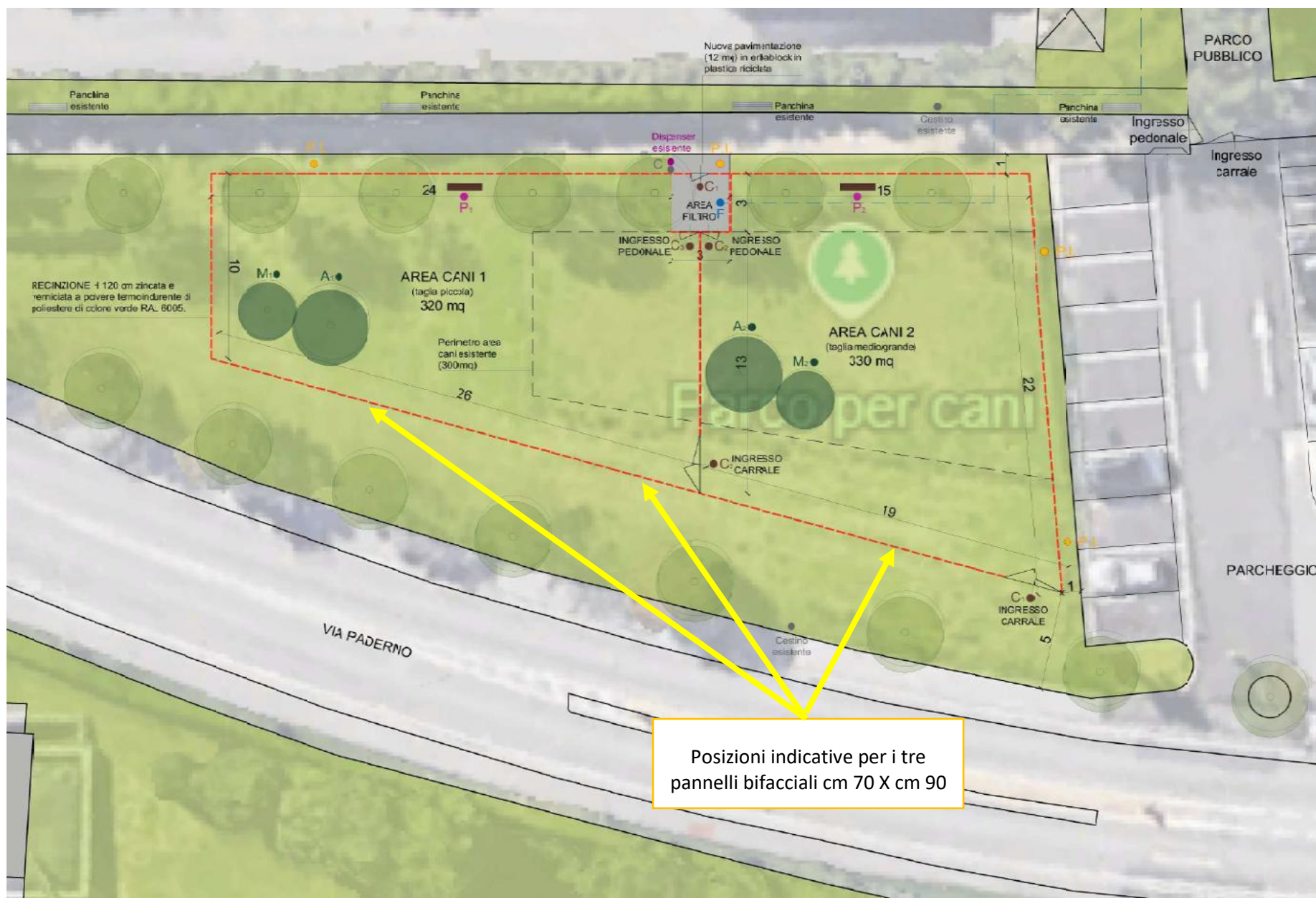




## 2 – Via Paderno

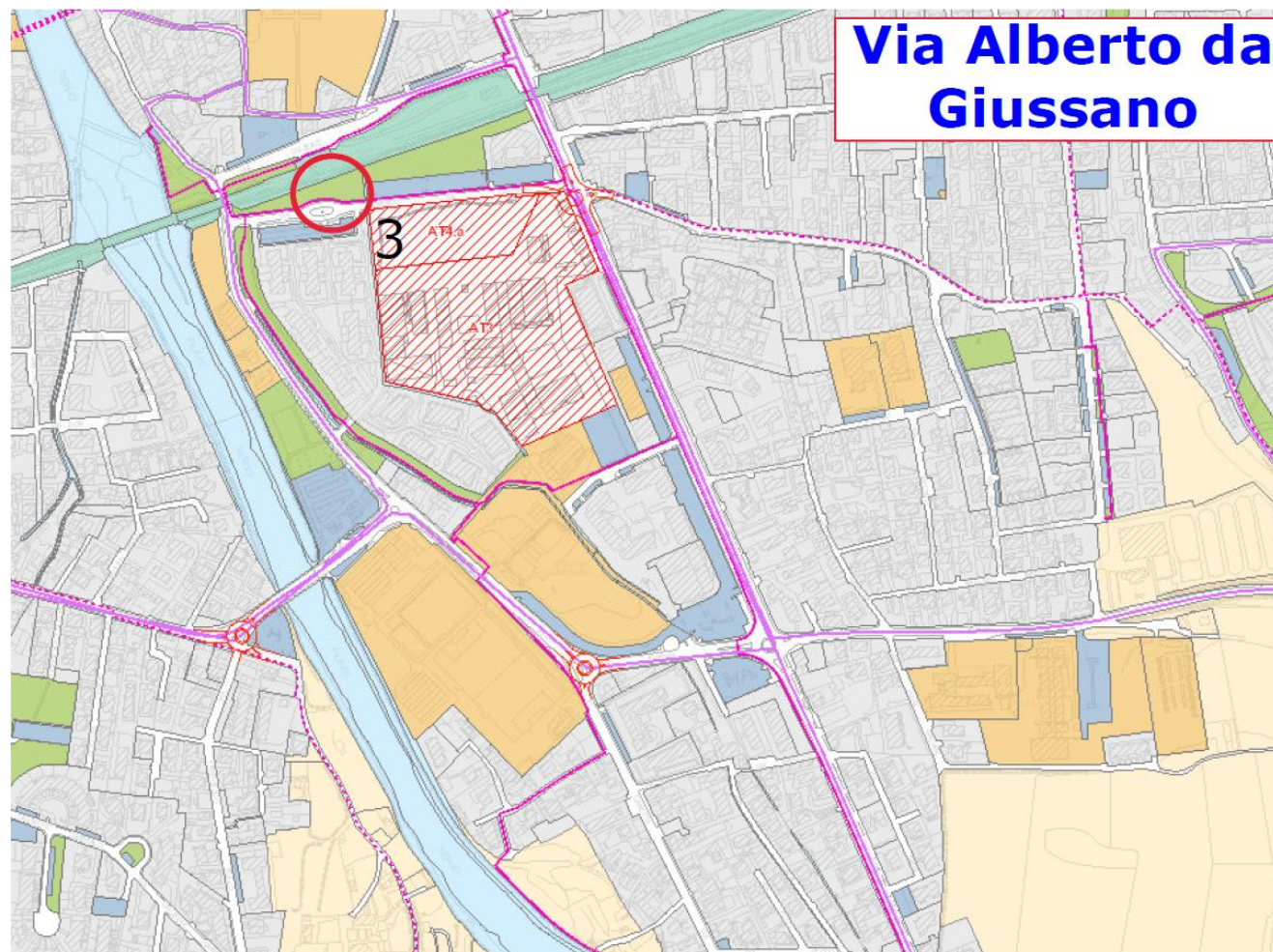


L'area cani di Via Paderno è centrale alla zona e dotata di servizi di rete e di parcheggio. È in un tessuto fortemente residenziale con una complementarietà di interessi: servizi pubblici anche istituzionali (Municipio, Poste, Biblioteca, Mercato, scuole a nord di Corso Roma) e abitazioni in villini o in palazzine anche recenti.

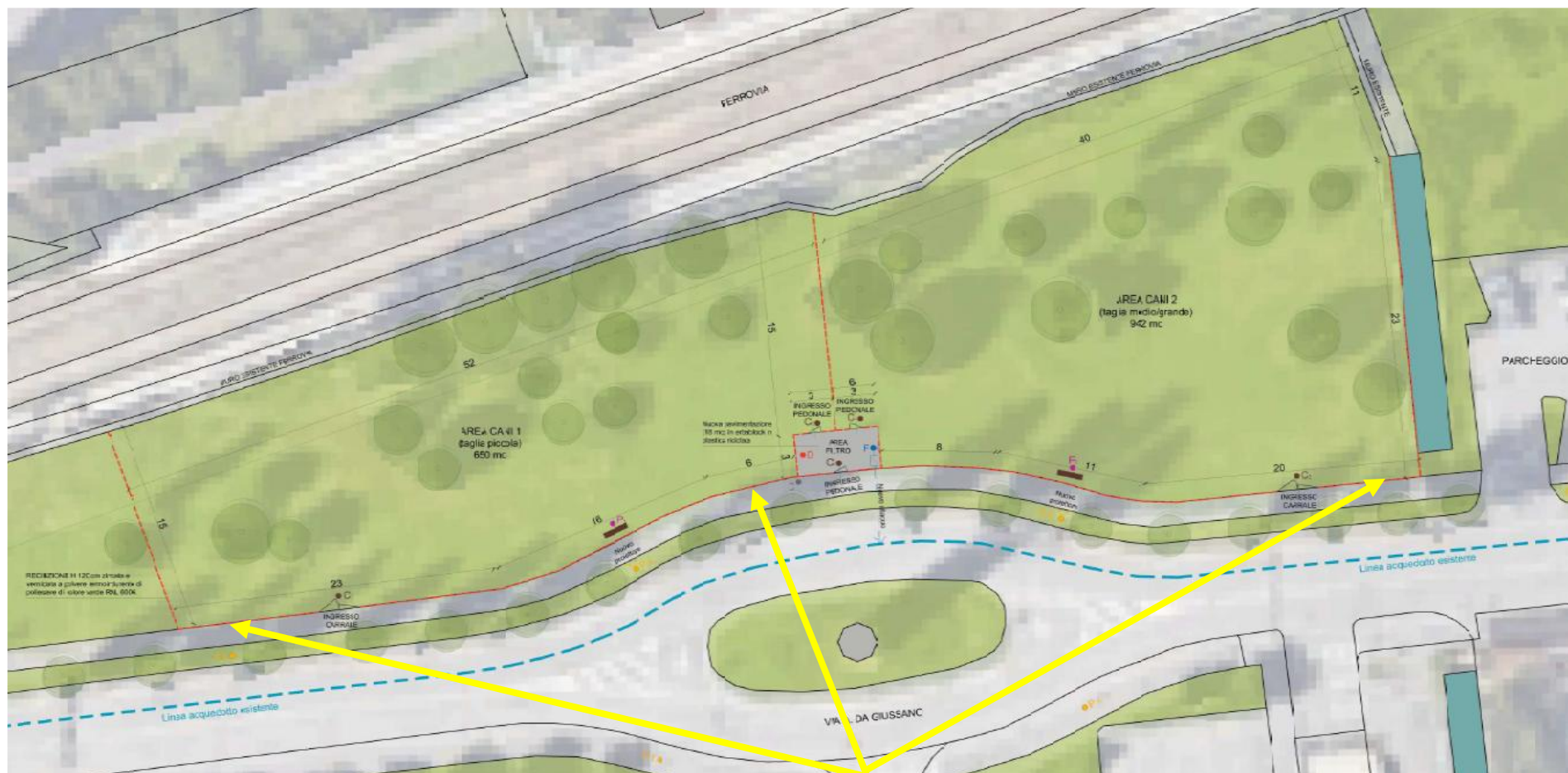




### 3 – Via Alberto da Giussano



Nella parte settentrionale del quartiere "San Giuseppe" trovano la maggior parte dei servizi comunali culturali/aggregativi (teatro Gavazzoni, casa associazioni) e ludico/sportivi (Piscina, Centro sportivo Innocenti e Stadio Aurora), ma anche una notevole densità abitativa (basta ricordare che di fronte all'area cani trovano un notevole gruppo di abitazioni dovuto infine alla potenzialità offerta dal recupero ex Felli-Mazzoleni). L'area è a 200 metri dalla stazione ferroviaria, servita di infrastrutture di rete, spazi di sosta e molto vicina anche al centro storico.



Posizioni indicative per i tre pannelli bifacciali cm 70 X cm 90